



Creative and Knowledge Plus

START

Telephone

070-7818-8825

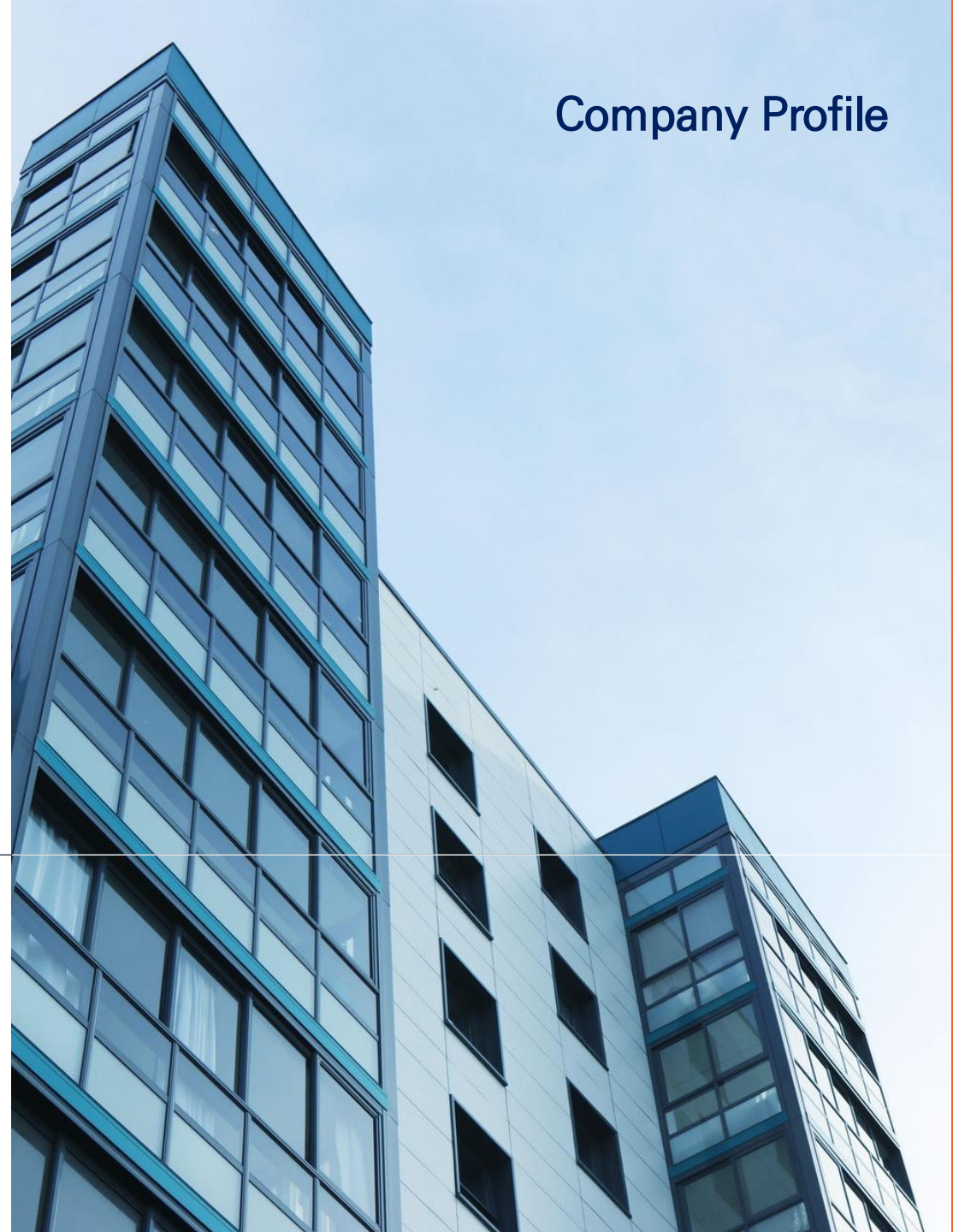
Address

서울특별시 금천구 서부샛길 606  
대성디폴리스지식센터 A-1910

Website

[www.cnkplus.com](http://www.cnkplus.com)

Company Profile



# Index

**01** About Our Company 회사 소개(연혁/매출/조직)

**02** Company History 핵심 지식 부분

**03** Company solutions 솔루션 (AOE)

**04** Business area 사업 영역

**05** business performance 회사 실적





# About Our Company

---

(주)씨앤케이피는 고객의 경쟁력 강화와 이익을 극대화하기 위한 고객의 모든 IT문제에 대해 컨설팅부터 시스템 구축, 운영까지 차별화된 토탈 서비스를 제공하는 IT서비스 회사입니다.

CNKP는 Creative and knowledge Plus 의약자로 창조에 지식을 더한 다는 의미로 고객사의 니즈에 더한 서비스를 제공한다는 의미를 가지고 있습니다.

# Company History.

(주)씨앤케이피는 이제 시작하는 단계인 작은 기업이지만 건실한 기업으로 성장하기 위하여 차근차근 한걸음씩 준비해 나가고 있습니다



The road we walked on

# Sales Status.

(주)씨앤케이피는 2018년 설립 이후로, 꾸준히 매출액 증가를 기록하고 있습니다. 기존 고객의 신뢰를 바탕으로, 신규고객의 지속적인 유입과 기술력의 인정을 받으며, 2019년부터 2024년까지의 매출액은 지속적인 성장세를 보여주고 있습니다. 상기 그래프에서 볼 수 있듯이, 매년 매출은 상승곡선을 그리며 증가하였습니다. 특히, AI와 클라우드 기술을 적극적으로 도입하고, 디지털 변환에 집중함으로써 시장의 변화와 고객의 요구에 빠르게 대응하는 전략이 성공적이었습니다. 이러한 전략은 CNKP가 경쟁력을 유지하고, 지속 가능한 성장을 이루는 데 중요한 역할을 하였습니다..



수행 프로젝트  
**175**건

금융

13%

공공



35%

교육

25%

유통



27%

## 총 매출액

현재까지 총 매출액은 140.6억 원입니다. 이는 회사가 지속적인 성장과 시장에서의 강력한 입지를 확립하고 있음을 보여줍니다.

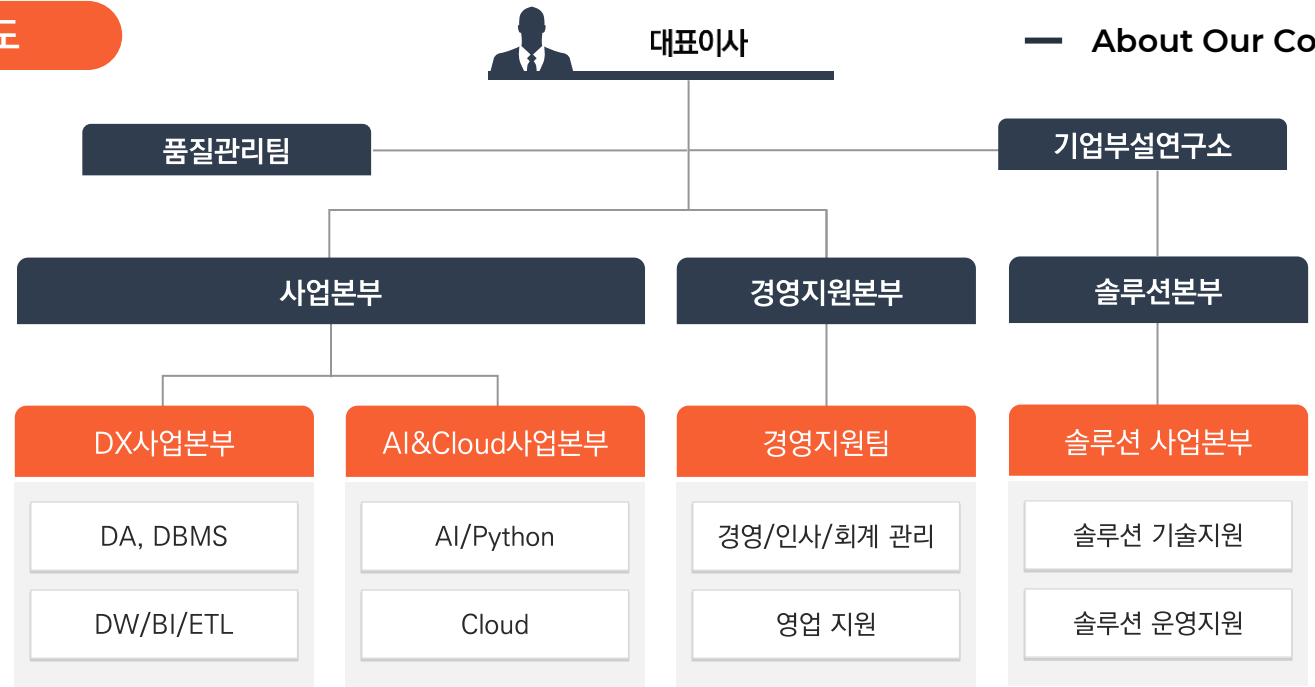
## 평균 연간 성장률 (AAGR)

2019년부터 2024년까지의 평균 연간 성장률은 약 43.6%입니다. 이는 업계 표준을 크게 상회하는 성장률로, 회사의 전략과 운영 효율성이 뛰어남을 나타냅니다.

# Organizational staffing level.

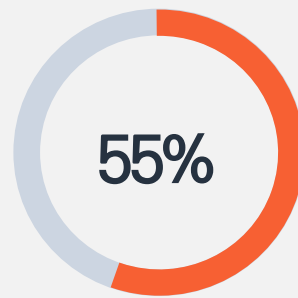
(주)씨애펜케이피는 DATA(DA, DBMS, BI/DW/ETL) 분야에 특화된 전문 IT 기업으로, 데이터 전문 인력 55%와 AI/Python 전문인력 15%, Cloud 전문 인력 20%의 전문 인력이 IT 기술 지원을 담당합니다. 또한 기술 전문가들은 특급 43%, 고급 31%, 중급 11%, 초급 15%로 다양한 경력 수준을 보유하고 있어 상호 보완적인 인력 구성을 이루고 있습니다.

## 조직도

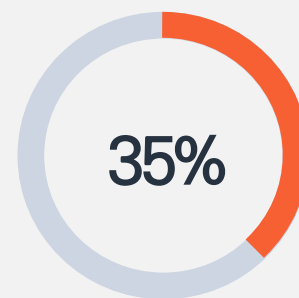


## About Our Company

### 프로젝트 전문 부문

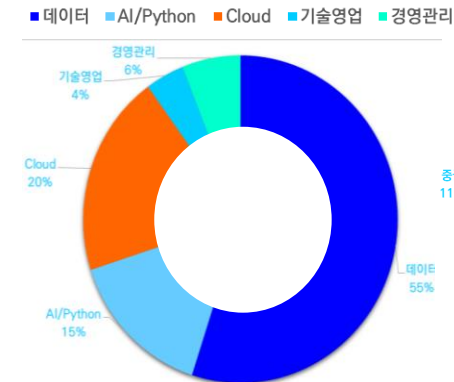


DATA 전문 인력

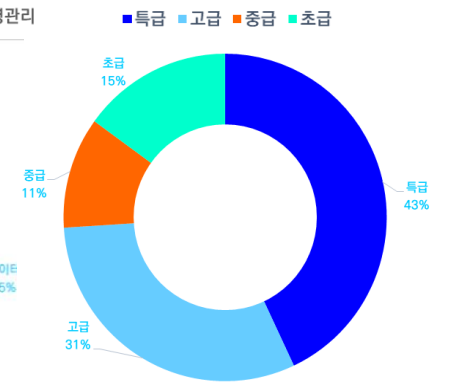


AI&Cloud 전문 인력

### 경력부문



### 기술부문





# Core Experties.

(주)씨앤케이피는 데이터 모델링, 데이터 표준, 데이터 품질, BI(Business Intelligence), DW(Data Warehouse), 데이터 구축(ETL, Migration), 다양한 DBMS 관리, JAVA 개발 등의 구축 전문성을 가진 업체로써, 데이터 기반 다양한 프로젝트 수행을 통하여 고객사에게 검증된 최고의 기술력을 인정받고 있습니다. 또한, AI(인공지능)와 Cloud기술을 활용하여 데이터 분석, 처리, 저장 방법을 혁신하고, 고객사의 디지털 변환을 가속화하는데 주력하고 있습니다.



## 데이터 통합 구축

- 업무 비즈니스 이해 및 설계 구축 능력
- 다양한 기업 데이터 아키텍처 분석 능력
- 데이터 흐름 분석 및 ETL 활용 능력
- 방법론 중심 Data Migration 수행 능력



## AI & Cloud

- AWS, Google, Naver 클라우드 기반 머신러닝 모델을 활용한 예측 분석
- 머신러닝 모델링을 통한 데이터 인사이트 도출
- 클라우드 환경 데이터 저장소 구축 능력



## Visualization

- 온프레미스 및 클라우드 기반 BI 구축 능력
- 다양한 BI 솔루션 활용 경험
- 시각화 구축 방향성 제시
- 다양한 업무 유형별 분석 방식 제공 경험

# 데이터 통합 구축

데이터 통합 구축은 기업의 경영 지표 요건 분석과 신규 요구사항 수집을 통해 전사 경영에 필요한 데이터를 설계하고 구축합니다.

업무 단위별 주제 영역을 구성한 뒤, 각 영역의 데이터 흐름을 정의하고 그에 맞는 데이터 모델을 설계하여 구축합니다.

(주)씨엔케이피는 다양한 사업 분야에서 전문적인 데이터 모델 설계/구축 경험을 보유한 최고의 전문가들로 구성되어 있어 고객사에 최적화된 데이터 설계 및 구축을 제안합니다.



## 데이터 아키텍처 설계

- 비즈니스 요구사항 분석 현행 모델 개선 방안 수립
- 데이터 관리체계(데이터 구조/표준/품질/흐름) 수립
- 체계적 데이터 구조 설계(정합성&무결성 확보) 및 검증
- 데이터 표준사전 구축 및 데이터 품질 개선 수행



## 데이터 흐름 설계 및 구축

- 데이터 흐름 아키텍처 설계 및 수립
- 데이터 추출, 변환, 적재 프로세스 및 검증 방안 수립
- 데이터 흐름 최적화 및 모니터링 체계 마련



## 데이터 시각화 활용

- 시각화 구축 방향성 수립
- 다양한 BI 솔루션을 활용
- 다양한 업무 유형별 분석 방식 제공 경험
- 사용자 중심 직관적인 인터페이스 구성



# DA (Data Architecture)

DA(Data Architecture)전문가는 기업에서 데이터를 보다 체계적으로 생산/관리를 위해 데이터 모델링, 데이터 표준화 설계, 데이터 품질관리, 데이터 흐름관리를 위한 방향성을 수립하고 수행하는 능력이 수반되어야 합니다.

(주)씨앤케이피에서 보유한 DA전문 인력의 풍부한 경험은 기업 비즈니스 요구사항에 맞는 체계적인 데이터 구조, 표준, 품질, 흐름관리를 통해 데이터 기반 전략적 의사결정을 위한 지원합니다.

## 데이터 모델 설계

01

- 비즈니스 요구사항 분석
- 체계적 데이터 구조 설계
- 무결성, 정합성 검증

- 전사 표준 관리체계 수립
- 데이터 표준사전 구축
- DBMS 명명규칙 등 정의

02

## 데이터 표준화 설계

## 데이터 품질 관리

03

- 데이터 프로파일링(진단)
- 품질관리체계 수립
- 데이터 품질개선 활동

- 데이터 Flow 관리
- 시스템간 데이터 흐름 관리 정책 수립

04

## 데이터 흐름 관리

# ETL

## (Extract, Transform, Load)

ETL(Extract, Transform, Load)은 EDW 및 데이터 이전 작업 등에 사용되는 이기종간 데이터의 변환을 위한 기법으로, (주)씨애펜케이피는 풍부한 경험을 기반으로 다양한 ETL 도구의 효율적인 실행을 위한 변환 및 검증 프레임워크를 보유하고 있습니다. 또한 비즈니스 프로세스 이해를 기반으로 한 모델 구축으로 인한 데이터 변환 및 검증 능력으로 고객사의 신뢰를 얻고 있습니다.

### 전환 아키텍처 수립 01

- 전환 환경/데이터 분석
- 전환 ETL Framework 구성
- 검증 Framework 구성.

- 변경 데이터 식별
- 데이터 변환 및 전달
- 데이터 적재
- 기초 데이터 검증 자동화 구성.

### 02 이행작업 구성 방안 수립

### 이행실행 구성 방안 수립 03

- 실행 주기 설정
- 효율적인 이행 실행 구성
- 업무적 연관관계 설정.

- 업무 처리 기반 데이터 검증
- 오류 대책 수립
- 수행/검증 모니터링 및 분석

### 04 신뢰성 확보 방안 수립

# DM (Data Migration)

DM(Data Migration)은 급변하는 시장 변화에 대응하기 위한 기업의 당면 과제로서, 고객사의 비즈니스를 얼마나 잘 이해하고 그에 맞는 Data Migration의 방향성을 수립하고 수행하는 능력이 수반되어야 합니다.

(주)씨앤케이피는 제조, 유통, 금융 등의 업종에서 차세대 프로젝트의 Data Migration의 방향성 설계 및 수행 능력을 보유하고 있습니다.

## — Company History

### DM 요건 분석

01

- 데이터 전환 목적 정의 (비즈니스 변경 요건 정의)
- 현행 AS-IS 모델 및 데이터 분석 (전환 대상 분석)
- 데이터 전환 대상 정의  
(주요 업무 변화 적용 계획, 대상 데이터 전환 범위 등)

- 데이터 전환 수행 마일스톤 수립
- 데이터 전환 일정 및 상세 Task 수립 (Task별 도출 산출물 정의)
- 투입 자원에 대한 역할 정의 (프로젝트, 고객사(IT/협업)) 등

02

### DM 수행 방법론 정의

### DM 적용 방법 수립

03

- AS-IS & TO-BE 기준 데이터 전환 Rule 설계
- 데이터 전환 매핑 설계
- 전환 데이터 매핑 및 검증 방안 설계
- 전환 데이터들 간의 흐름 설계

- 전사 개선 방향을 고려한 To-Be 모델 적용
- 데이터 전환 수행 효율성 및 회성을 위한 ETL Framework 적용 및 수행
- 수행 및 검증 결과 자동 산출을 통한 효율성 재고

04

### DM 구축

Next →



# BI (Business Intelligence)

BI(Business Intelligence)는 고객사의 경영 목표/방향 등을 수립하기 위한 사용자 인터페이스 영역으로 (주)씨앤케이피는 BI 구축에 국/내외 다양한 솔루션 활용 경험을 기반으로 고객이 필요로 하는 경영목표 및 방향을 비즈니스 관점에서 이해하고 EDW에 구축되어진 신뢰성 있는 데이터를 기반으로 사용자 위주의 인터페이스를 구축하고 활용할 수 있도록 최적의 환경을 제공합니다.

## 전사 BI 구축 방향성 제시 01

- 기존/신규 요구사항 분석
- 경영 목표 및 방향성 정의
- 사용자 계층별 지표 정의
- 전사 BI 활용 계획 수립
- BI 구축 계획 수립

- IBM Cognos/MSTR/BO/  
SAC/ BI Matrix 등
- 국/내외 다양한 BI 솔루션 개발  
노하우

## 02 다양한 BI 솔루션 활용 경험

## 사용자 중심적 인터페이스 구성

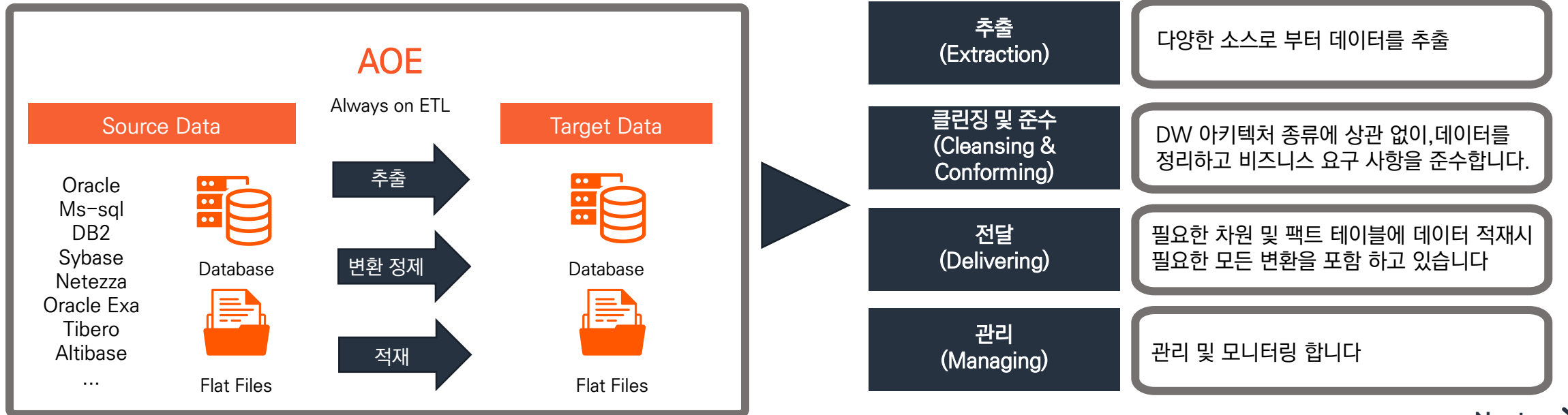
03

- 제조, 유통, 금융, 공공등의 사업 수행 노하우 결합
- 업종별 특성에 적합한 화면 구성 및 데이터 제공
- 사용자 중심적인 직관적 인터페이스
- 경영 목표 및 방향성 제시 EIS 구축

# AOE

## (Always on ETL)

AOE(Always on ETL)은 고객의 중요한 정보를 효과적으로 통합관리하여 원하는 정보를 분석 할 수 있는 제품이며 운영자의 편의성을 위하여 다양한 기능을 지원 합니다.



# AI & CLOUD

기업의 혁신적 업무 변화를 이끌 AI(Artificial Intelligence) & Cloud는 다양한 구축 방법론과 기술이 사용되고 있는 영역으로  
(주)씨애펜케이피는 인공지능 분석을 통한 데이터 활용이 필요한 기업에게 Cloud 데이터 저장소 구축, 모델 엔지니어링(데이터 분석 알고리즘 최적화 및 검증)을 통해 구축한 최적화된 모형 제공, 분석결과를 활용한 데이터 다양한 시각화 서비스를 제공합니다.

## Cloud 데이터 저장소

- 데이터 수집, 저장, 관리 및 보안을 고려한 데이터 저장소 구축
- 데이터 저장소 유형에 따른 Data Warehouse, Data Lake, 관계형 데이터 베이스, 비관계형 데이터 베이스 구축
- AWS Redshift, Google BigQuery 등 대량 대량 데이터 저장소 구축

## 분석모형 개발/검증

- 비즈니스 목표 이해 및 분석
- 필요 데이터 품질점검, 영향 인자 분석 및 데이터 수집&전처리(클렌징, 변환, 특징 공학)
- 모델 엔지니어링(모델학습, 검증, 평가)을 통한 챔피언 모델 선정 및 배포
- 모델 모니터링 및 유지관리

## 데이터 분석 시각화

- 다양한 시각화 도구(Tableau, Power BI, Google Data Studio, MSTR 등)를 활용한 시각화 구성
- 시각화 성능 최적화를 위한 로딩속도 개선
- 사용자 피드백을 수집한 정기적 시각화 개선



# AI&CLOUD

## (Artificial Intelligence & Cloud)

AI(Artificial Intelligence) & Cloud는 기업의 다양한 분야에서 혁신적 변화를 이끌어내고, 다양한 구축 방법론과 기술이 사용되고 있는 영역으로 (주)씨애펜케이피는 인공지능 분석에 적합한 데이터 엔지니어링, 알고리즘 최적화를 위한 모델 엔지니어링, 모델 검증 등 데이터 분석에 효율적인 프로세스를 마련하여, 기업의 다양한 업무 분야에서 최적화된 데이터 분석환경 및 활용 기반을 제공합니다. 또한 AWS, Google, Naver 등 다양한 클라우드 기반 데이터 분석 환경 구축 및 기술 지원 서비스를 제공합니다.

### 데이터 엔지니어링

01

- 데이터 수집 대상 정의
- 데이터 품질 점검
- 데이터 전처리 (클렌징, 변환 등) 가공
- 데이터 분석에 용이한 데이터 셋 생산

- 파이선 기반 모델 학습
- 성능 지표 및 분포 고려
- 분석모델 최적화(챔피언 모델)
- 모델 검증 및 유지 관리

02

### 모델 엔지니어링

### 다양한 Cloud 환경 구축

03

- 클라우드 데이터 저장소 구축
- 온프레미스 환경에서 클라우드 환경 전환 지원
- AWS, Google, Naver 등 다양한 벤더 활용

# WHY CNKP ?

(주)씨앤케이피는 시스템 구축에 필요한 모든 역량을 갖추고 있습니다

데이터 기반으로 한  
전문기업

**YES!**

- 데이터 모델 설계 구축
- ETL 설계 구축
- 데이터 이관 및 이행
- 시각화 BI 구축 경험

경험이 풍부한 전문가  
그룹 및 체계적 인력양성

**YES!**

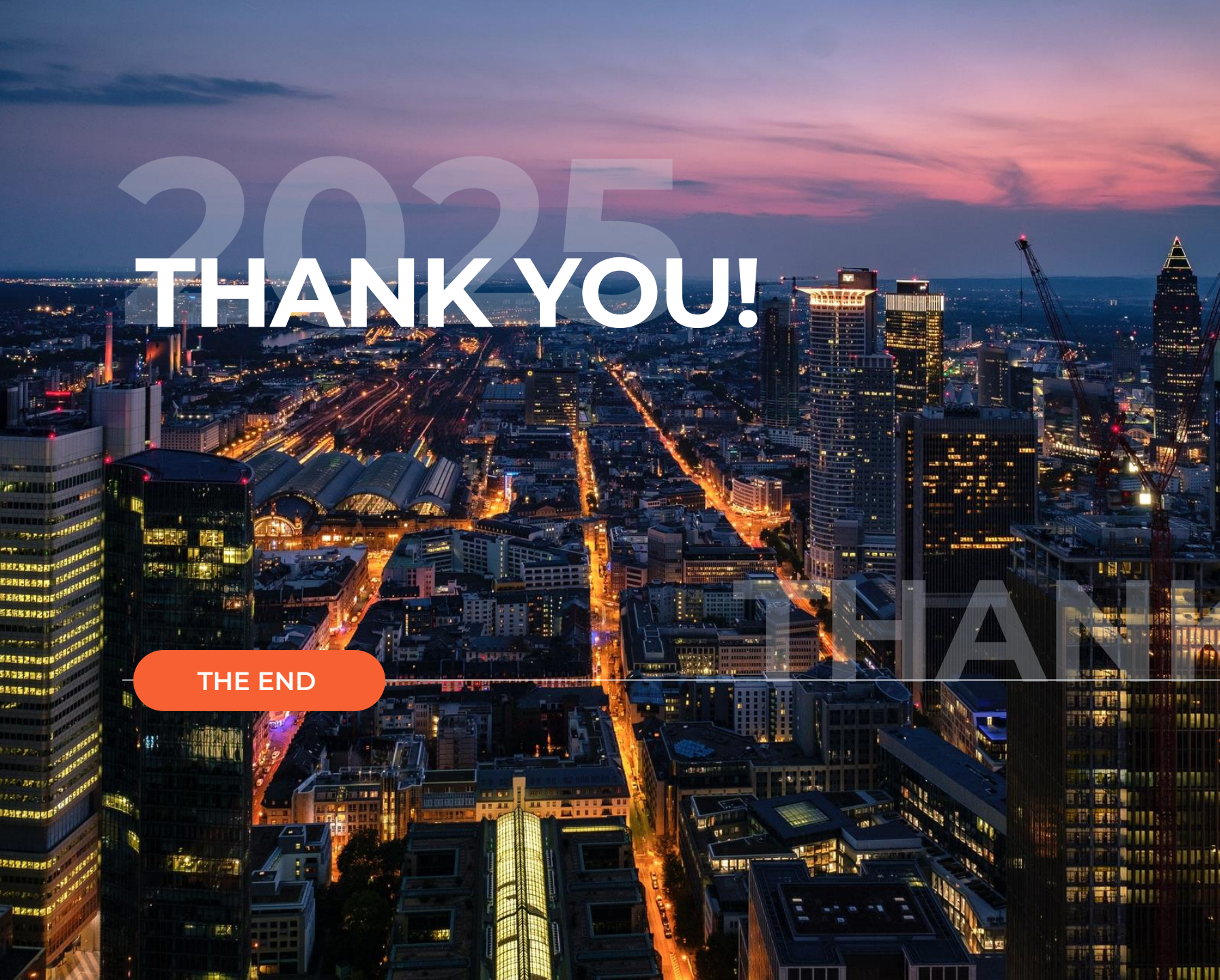
- DA / DBA 컨설턴트
- ETL / 이행 개발
- Cloud 엔지니어, AA
- JAVA, Cognos, BO, Bimatrix

성공적인 구축을 리드하는  
축적된 노하우 및 방법론

**YES!**

- 비즈니스 및 IT 개선점 식별
- 개선 방향성 정의
- 특성에 맞는 방법론 제시
- 커뮤니케이션을 통한 생산성 극대화

Next →



THANK YOU!

THE END

Lorem ipsum  
dolor sit amet